

*Compañía de Circo*

# *Nueveuno*



Sinergia  
*Street*





# Sinergia Street

**Género** Circo contemporáneo sin texto

**Edad** Todos los públicos

**Duración** 45 minutos  
(Disponible versión de 60 minutos)

**Idioma** Espectáculo sin texto, sin idioma

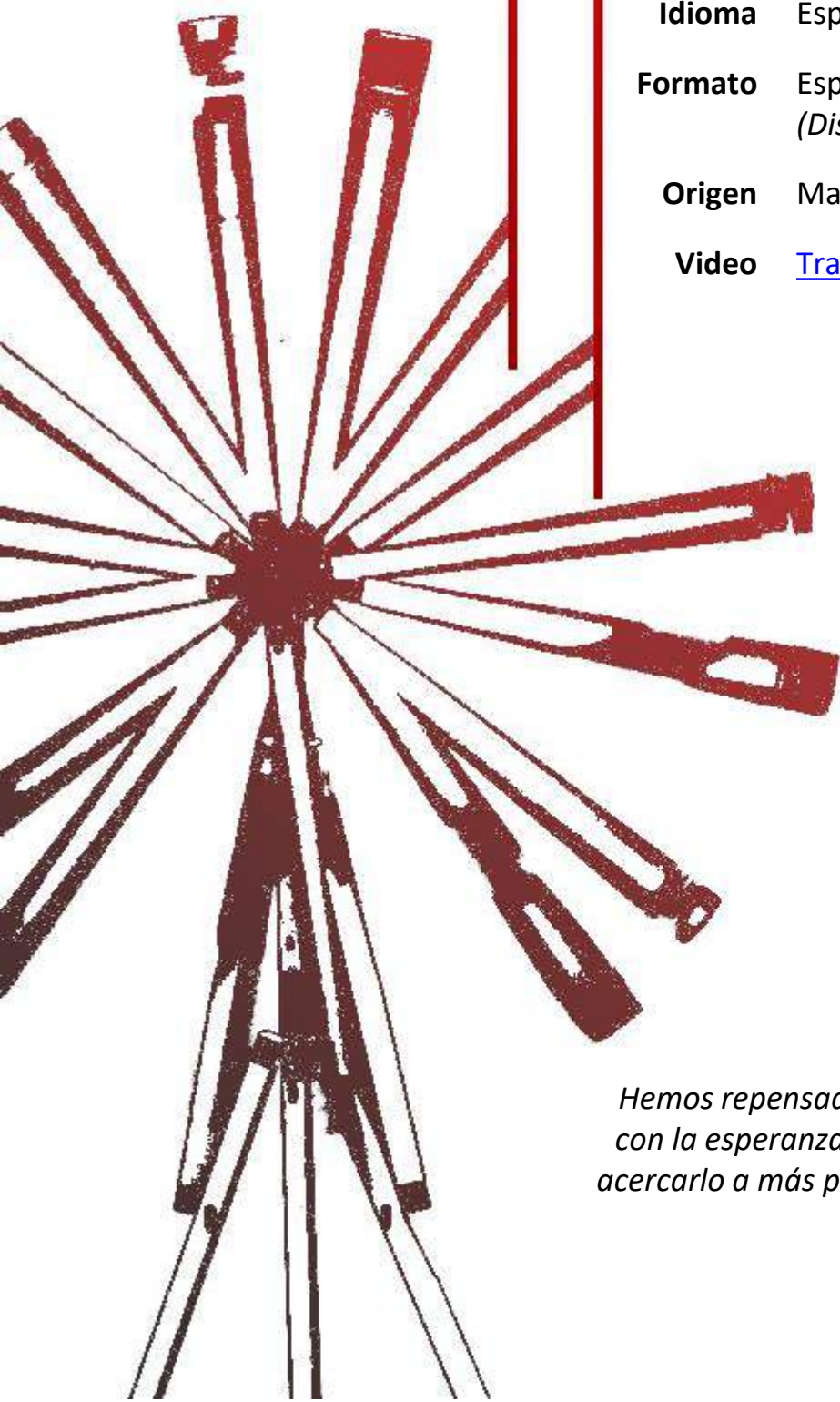
**Formato** Espectáculo de mediano formato para calle  
(Disponible versión de sala)

**Origen** Madrid, España

**Video** [Trailer Sinergia street](#)

*Hemos repensado Sinergia 3.0 después de 150 teatros, con la esperanza de que la versión de calle nos permita acercarlo a más público, conservando la esencia original*

*Compañía de Circo Nueveuno.*



# SINERGIA STREET

---

Después de tres años de gira con “Sinergia 3.0”, Nueveuno generamos su adaptación a calle “Sinergia Street”. Una versión reimaginada del show original con la versatilidad que nos exige el formato de calle. Un espectáculo de circo contemporáneo que combina técnicas de malabares, verticales y danza; 45 minutos de show donde el ritmo, la coreografía y la geometría acompañan al público por este caleidoscopio de la manipulación de objetos.

Música, escenografía, iluminación, emociones, evolucionan paralelas durante el show. De la madera al metal, de lo acústico a lo electrónico, de lo natural a lo complejo, de la individualidad a la cohesión... para encontrar la Sinergia.

Fundamentado en una reinterpretación del renacentista Leonardo Da Vinci, Sinergia Street propone una libre reflexión sobre la evolución e interacción emocional de un grupo. La escenografía es manipulada creando diferentes estructuras con precisas coreografías de movimiento, perfectas sobre una banda sonora compuesta expresamente para el espectáculo en sintonía con la transformación de objetos, personajes, situaciones y estados.



**Sinergia**  
*Street*



# COMPAÑÍA DE CIRCO

# NUEVUENO



La Compañía Nueveuno se creó en 2014 en Madrid. En un proceso de trabajo continuado, buscamos un lenguaje escénico propio, fusionamos técnicas circenses: malabares, manipulación de objetos, verticales o magia, con el movimiento coreográfico, el desarrollo de diseños genuinos de iluminación y escenografía y, la composición de músicas originales que acompañen nuestros espectáculos.

En 2016 estrenamos: “Sinergia 3.0.” basada en la reinterpretación del hombre de Vitrubio de Leonardo Da Vinci. Exploramos la geometría, la combinación de los malabares con efectos visuales y pusimos un énfasis especial al movimiento corporal y la coreografía. Obtuvimos como resultado un espectáculo que recibió una fantástica crítica y fue recomendado por La Red de española de Teatros ([link tráiler Sinergia 3.0](#)).

En 2020 culmina la creación de “Suspensión; el segundo show de la compañía y otra oportunidad donde poner todo el aprendizaje, trabajo y experiencia generado durante estos seis años de compañía. Una creación de dos años donde poder seguir desarrollando este maravilloso grupo de profesionales que está siendo Nueveuno ([link teaser Suspensión](#)).



**Sinergia**  
*Street*



# FICHA ARTÍSTICA

**Idea Original y Dirección:** Jorge Silvestre

**Interpretación y creación:** Miguel Frutos, Josu Montón,  
Isaac Posac, Jorge Silvestre

**Dramaturgia y Ayuda a la Dirección:** Oscar Diéguez "Churun"

**Mirada Coreográfica:** Iris Muñoz

**Trabajo de Títeres e Interpretación:** Fernando Barta

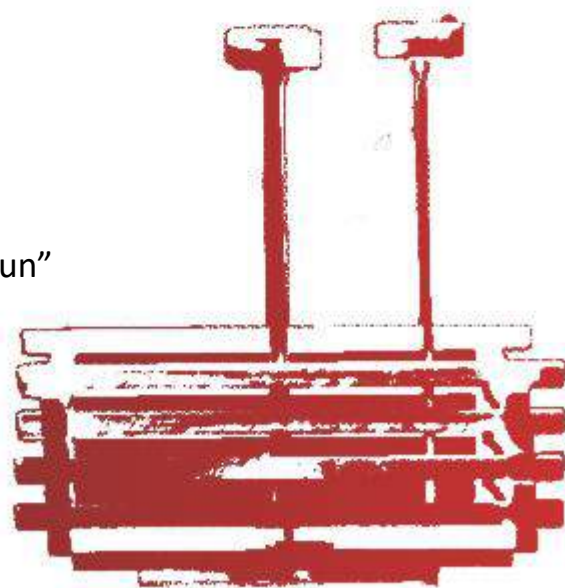
**Composición Musical:** Vaz Oliver

**Escenografía:** Alfonso Reverón (Supermanazas)

**Técnica:** Carlos Marcos, Lara Poto

**Vídeo:** ©Traola (Festival Kaleka 2018), Mislata TV, Fava365

**Fotografía:** Nina Saavidi, ©Kiñuka (Festival Kaleka), Fit al Carrer Vila-Real



**Sinergia**  
*Street*

# CONTACTO

---



**Distribución en España**  
Nacho Vilar Producciones  
0034 609 67 59 99  
producción@nachovilar.com



**Dirección artística**  
Jorge Silvestre  
0034 609 04 85 48  
nueveunocirco@gmail.com

**Producción**  
Marc Sanz de Bremond  
0034 639 31 04 49  
info@nueveunocirco.com

# ENLACES

---

WEB, MATERIAL AUDIOVISUAL, MATERIAL TÉCNICO, REDES SOCIALES

[CARPETA ONLINE SINERGIA STREET](#)

[www.nueveunocirco.com](http://www.nueveunocirco.com)

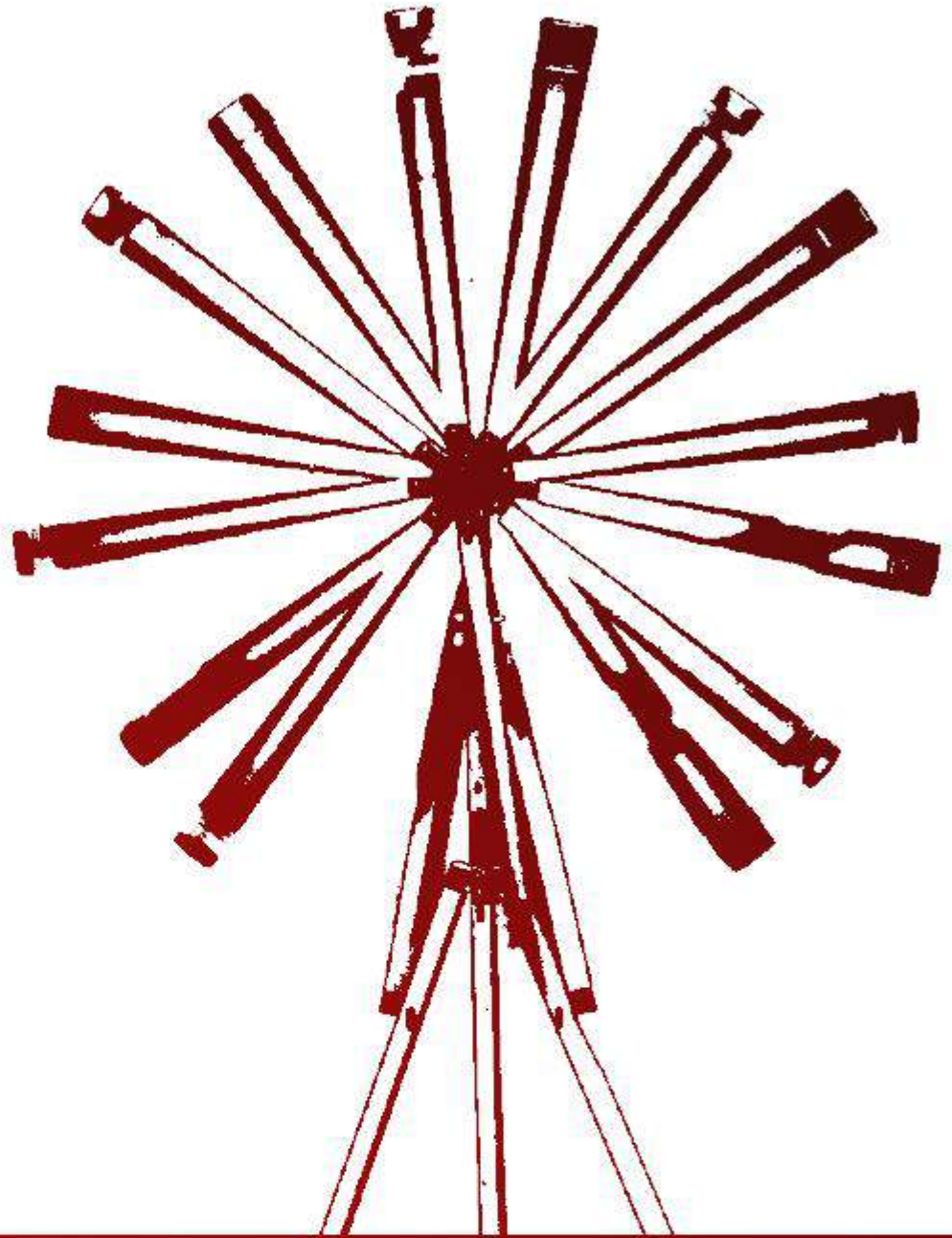
[www.facebook.com/nueveunocirco](https://www.facebook.com/nueveunocirco)

[www.vimeo.com/nueveunocirco](https://www.vimeo.com/nueveunocirco)



**Sinergia**  
*Street*





## COLABORACIONES

TEATROS  
del Canal



CentroDanzaCanal

L'ESTRUCH

FÁBRICA DE CREACIÓ DE LES ARTS EN VIU



GOBIERNO  
DE ESPAÑA

MINISTERIO  
DE EDUCACIÓN, CULTURA  
Y DEPORTE

inaem

PLATEA

PROGRAMA ESTATAL  
DE ARTES ESCÉNICAS



## AGRADECIMIENTOS



# SINERGIA STREET / DOSSIER TÉCNICO

---

**Compañía Nueveuno**

Coordinación técnica

Carlos Marcos

0034 696 983 567

[tecnica@nueveunocirco.com](mailto:tecnica@nueveunocirco.com)



**Sinergia**  
*Street*

---





# SINERGIA STREET / NECESIDADES TÉCNICAS

---

*Sinergia Street ha sido concebida como una adaptación versátil en cuanto a espacio, técnica y montaje in situ. La Compañía dispone de **material de iluminación y sonido suficiente para un público de 300/400 personas.***

## **Espacio escénico**

- Espacio mínimo de 7x7 aprox (informar si hubiera que adaptarse a un espacio más pequeño)
- Espacio óptimo de 10x10
- Suelo liso y nivelado (informar si tiene desnivel)
- Toma de corriente en proscenio izquierda
- Espacio lo más resguardado del viento posible; íntimo y sin ruido
- Gradas o sillas para conseguir que el público pueda estar cómodo y con visibilidad.

## **Iluminación**

Ideal actuar en horario de noche. Para adaptación de día o atardecer consultar. Se adjuntan dos planos de luces:

- Plano de luces autónomo (Íntegro con equipo de la compañía)
- Plano de luces expandido (Material del espacio)

## **Sonido**

La compañía dispone de material propio de sonido. Necesidades óptimas en caso de posibilidad

- PA adecuado al espacio
- 2 Monitores en escena
- Mesa de sonido y cableado necesario

## **Montaje**

Acceso con la furgoneta para carga y descarga

Tiempo de Montaje 4-6 horas / Tiempo de Desmontaje 1-2 horas

## **Camerinos**

Agua embotellada

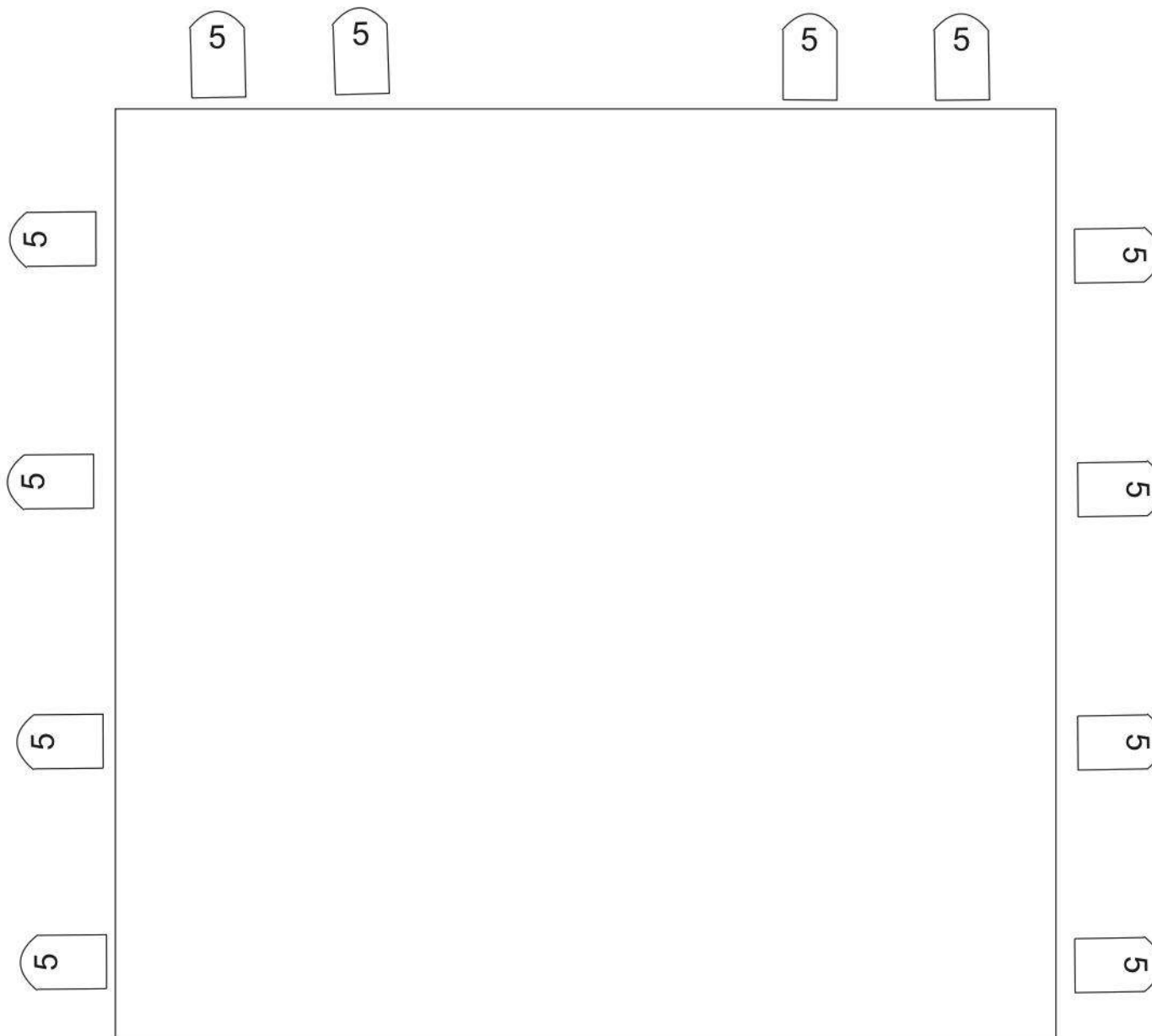
Camerinos cerca del espacio de actuación

Un espacio donde calentar y descansar antes de la actuación



**Sinergia**  
*Street*

---



**SINERGIA STREET**  
**COMPAÑÍA NUEVEUNO**

**PLANO DE LUCES AUTÓNOMO**  
 TODO EL MATERIAL ES DE LA COMPAÑÍA

Se necesitan cuatro conexiones shucko hembra a 220v de cuatro fases separadas.

Potencia máxima por fase 3000W

La posición de la técnica es en la zona de dimmers, marcada en el plano en la parte delantera hacia la derecha

La compañía dispone de cableado y materiales necesarios para el montaje de luces y sonido del show. Requerimos del cableado/alargador para hacer llegar la toma de corriente al escenario.

**CONTACTO TÉCNICO**  
**COMPAÑÍA NUEVEUNO**

Carlos Marcos  
 0034 696 983 567  
[tecnica@nueveunocirco.com](mailto:tecnica@nueveunocirco.com)



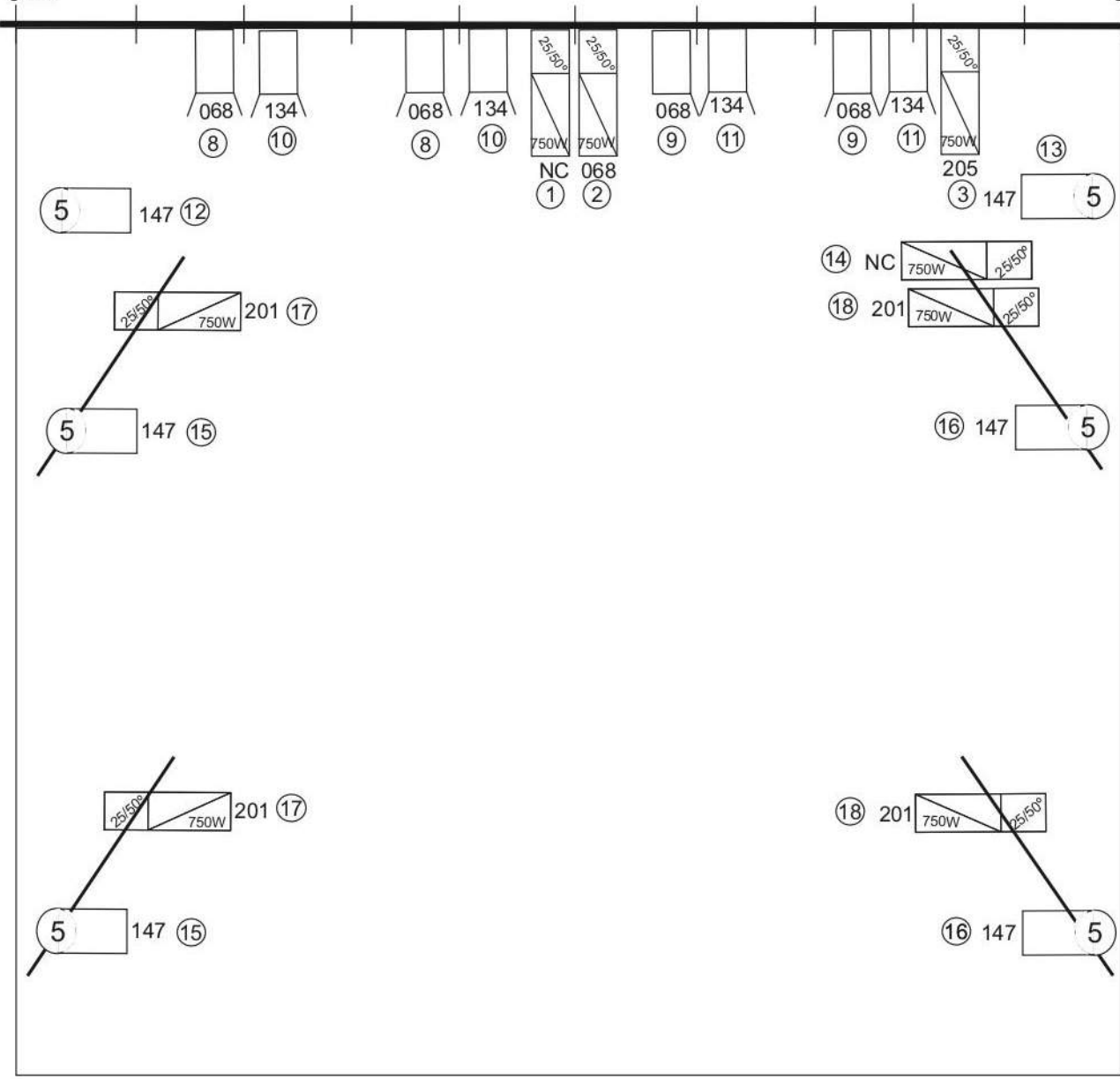
DIMMERS



5 mtr

0

5 mtr



**SINERGIA STREET**  
**COMPAÑÍA NUEVEUNO**

**PLANO DE LUCES EXPANDIDO**

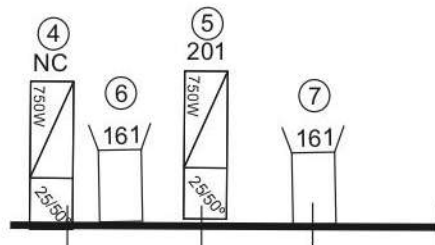
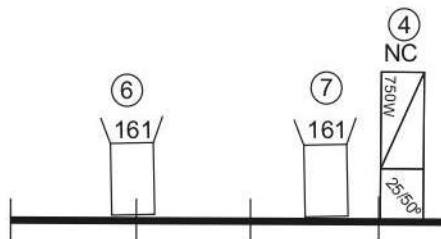
**CONTACTO TÉCNICO**  
**COMPAÑÍA NUEVEUNO**

Carlos Marcos  
 0034 696 983 567  
 tecnica@nueveunocirco.com



**INVENTARIO FOCOS SINERGIA STREET PLANO EXPANDIDO**

11		Recortes 25/50° de 750W
12		Pc's 1 Kw
6		Par 64 Cp 62







Sinergia

*Street*



*Compañía de Circo*

---

*Nueveuno*

